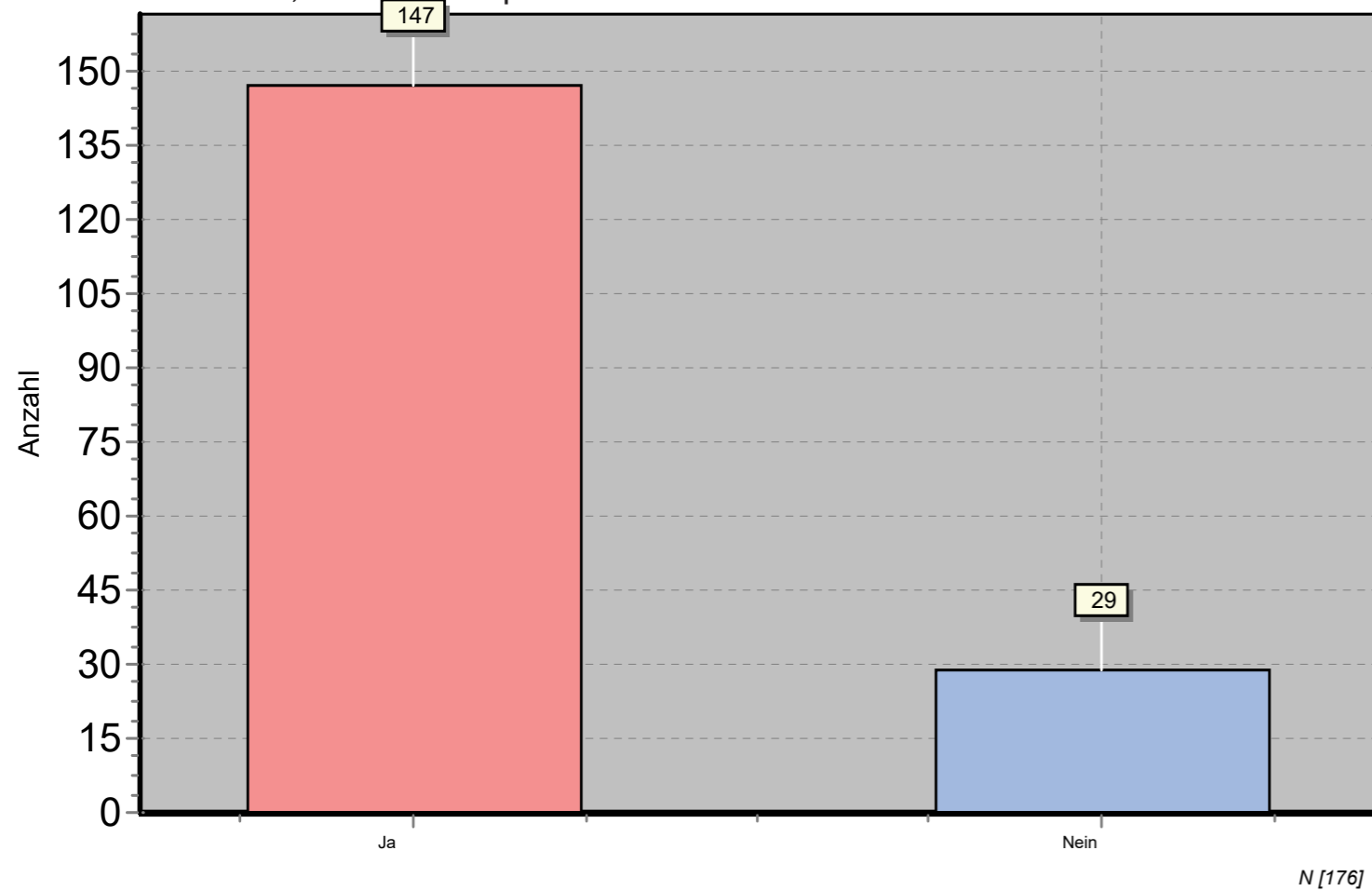
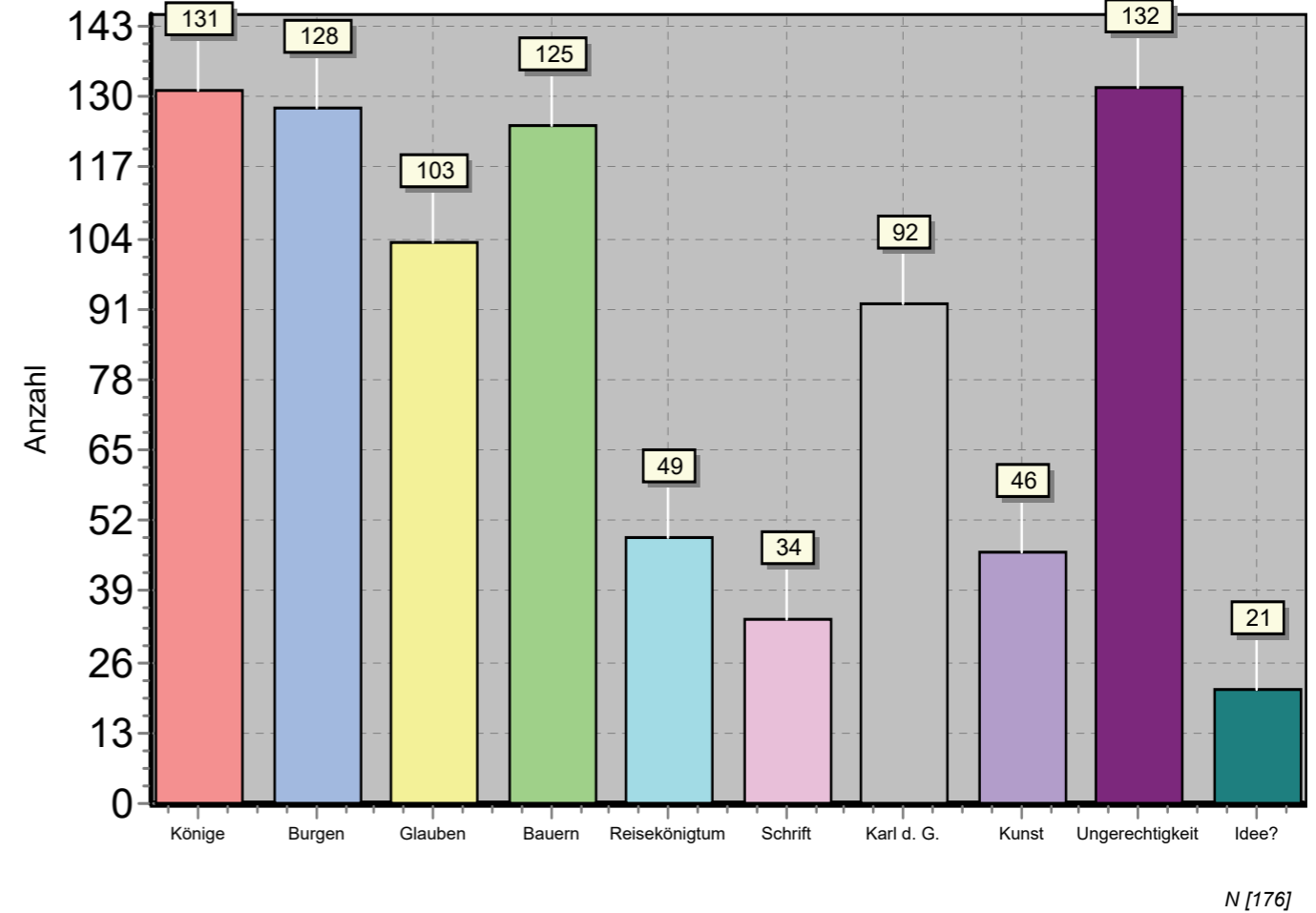


# Umfrage ältere Schüler

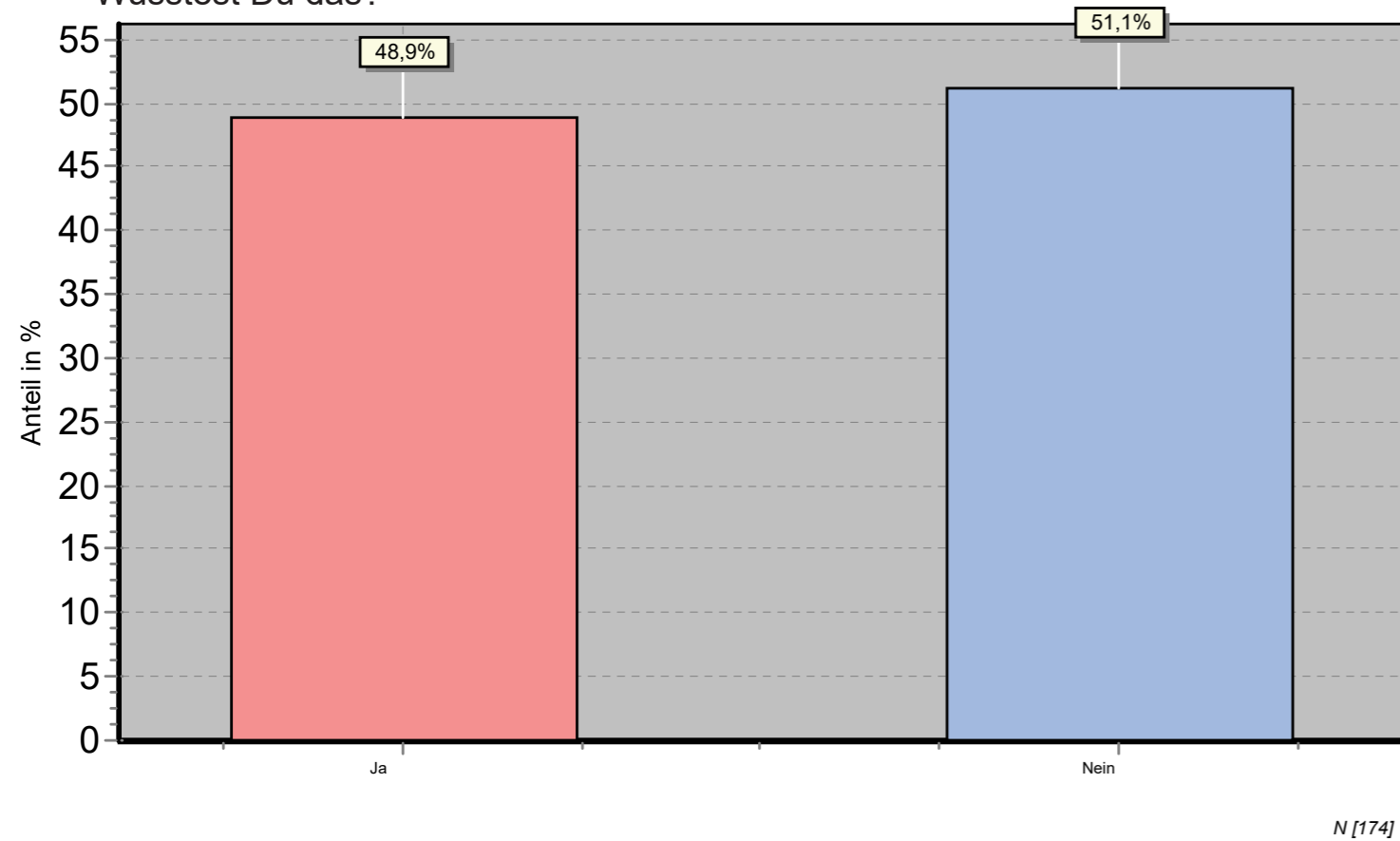
Das Mittelalter dauerte fast 1000 Jahre. Es wird in verschiedene Zeitabschnitte unterteilt: Früh-, Hoch- und Spätmittelalter. Wusstest Du das?



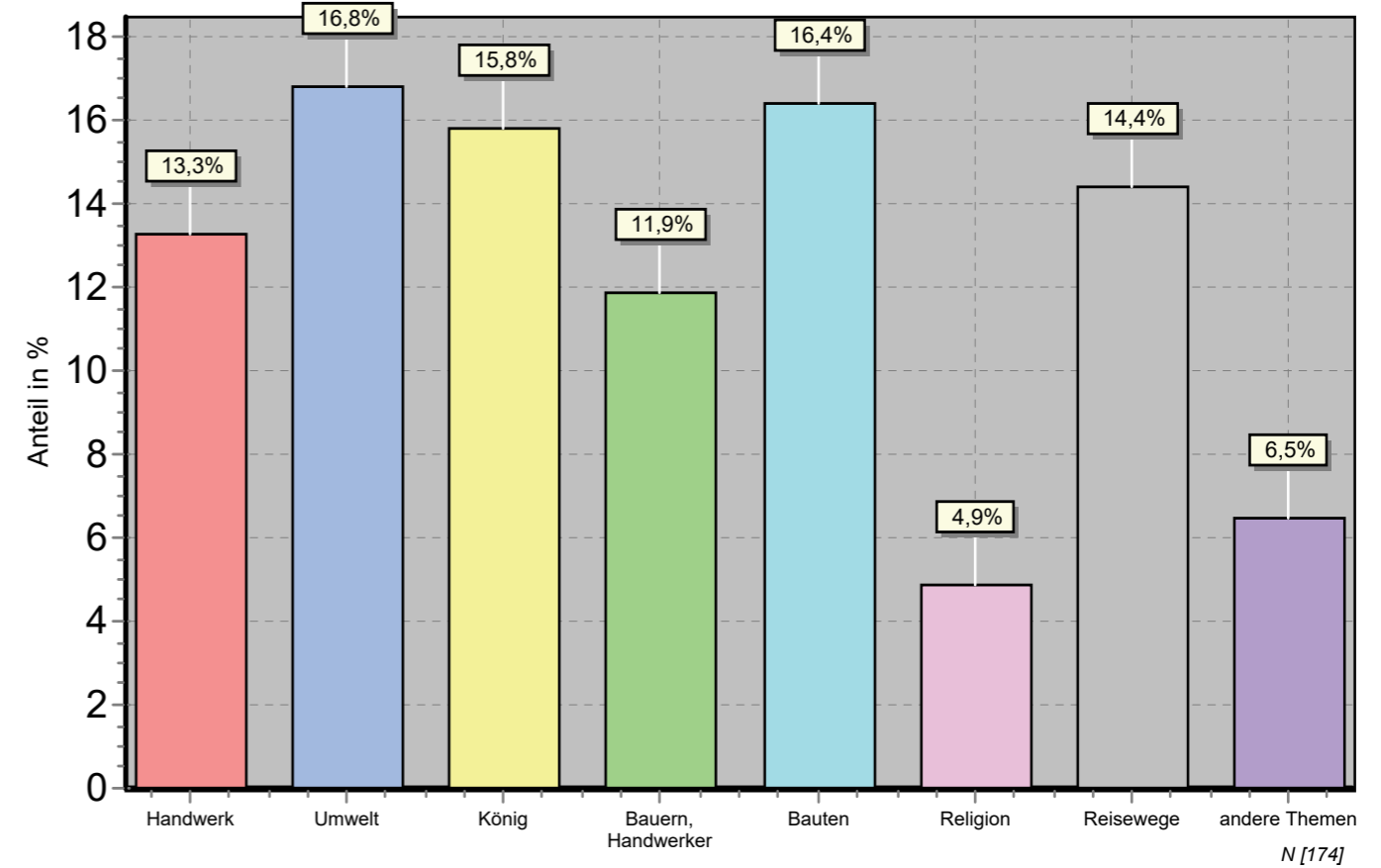
Wenn Du an das frühe Mittelalter (ca. 500 - 1050 nach Christus) denkst, was fällt Dir dazu ein? Du kannst mehrere Sachen ankreuzen.



Vor 1000 Jahren waren viele Könige in der Gegend um Bad Neustadt zu Besuch. Wusstest Du das?

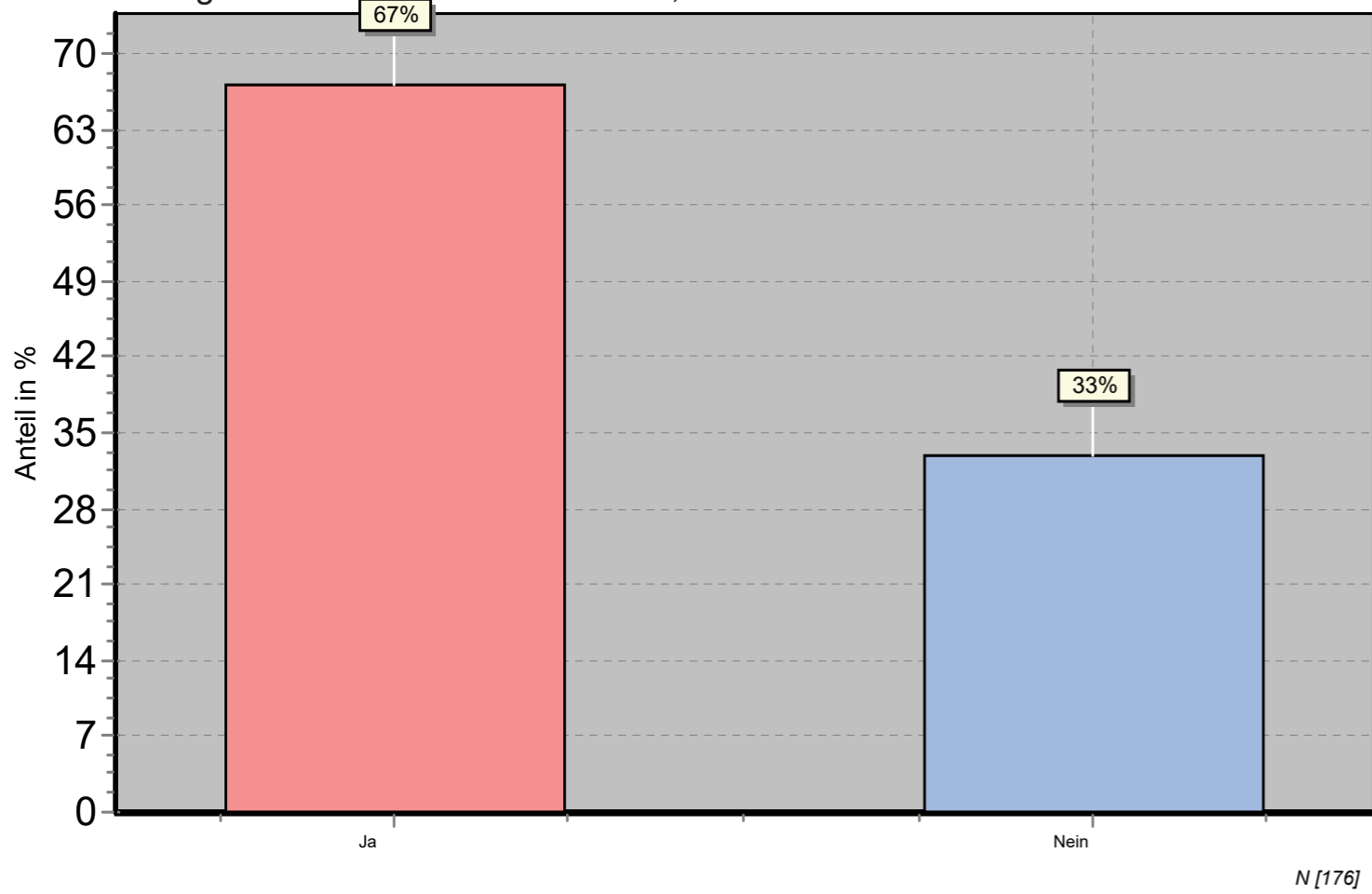


Welche Themen interessieren Dich in einer Ausstellung über das Mittelalter? Kreuze alles an, was Du spannend findest!

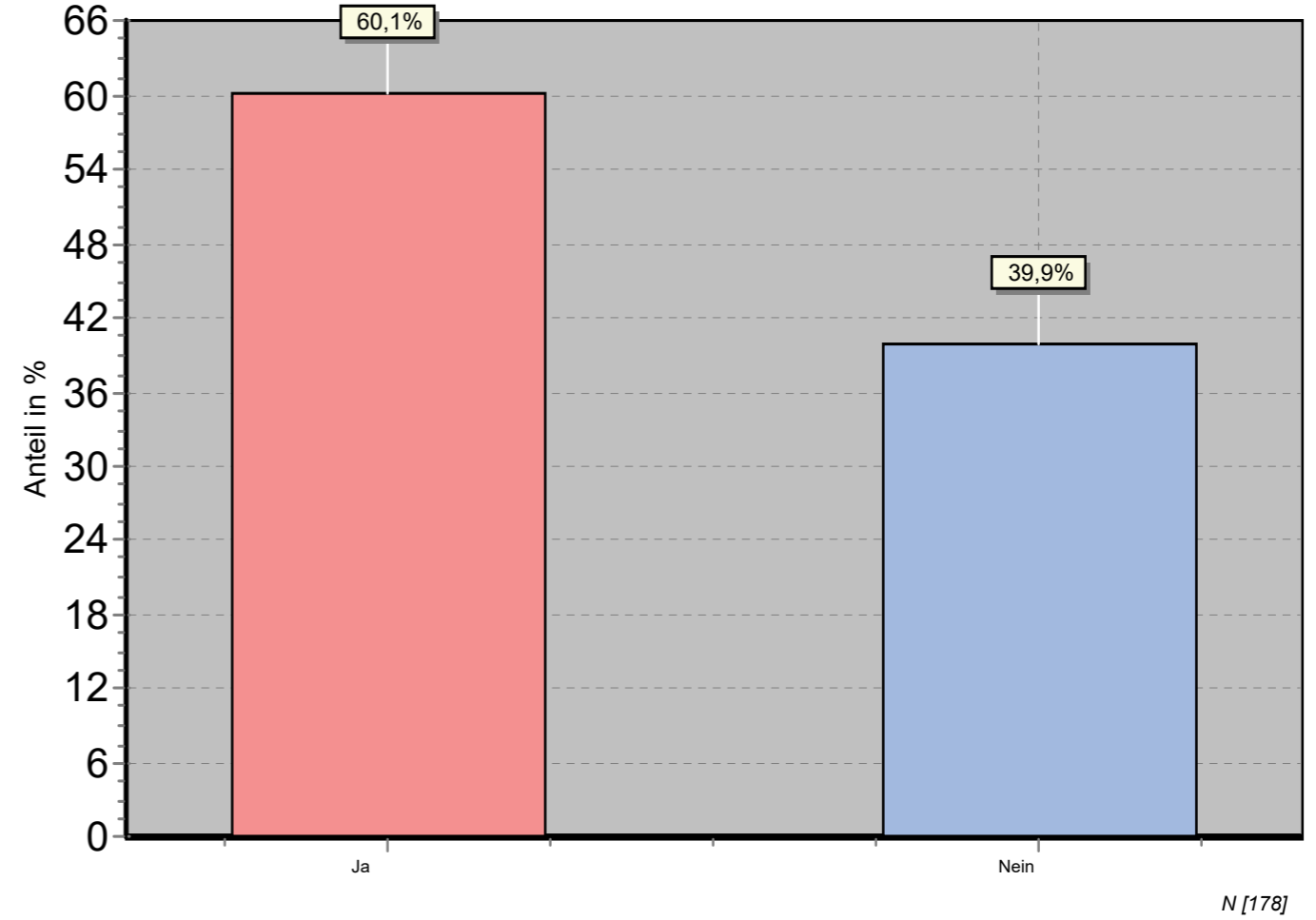


# Umfrage ältere Schüler

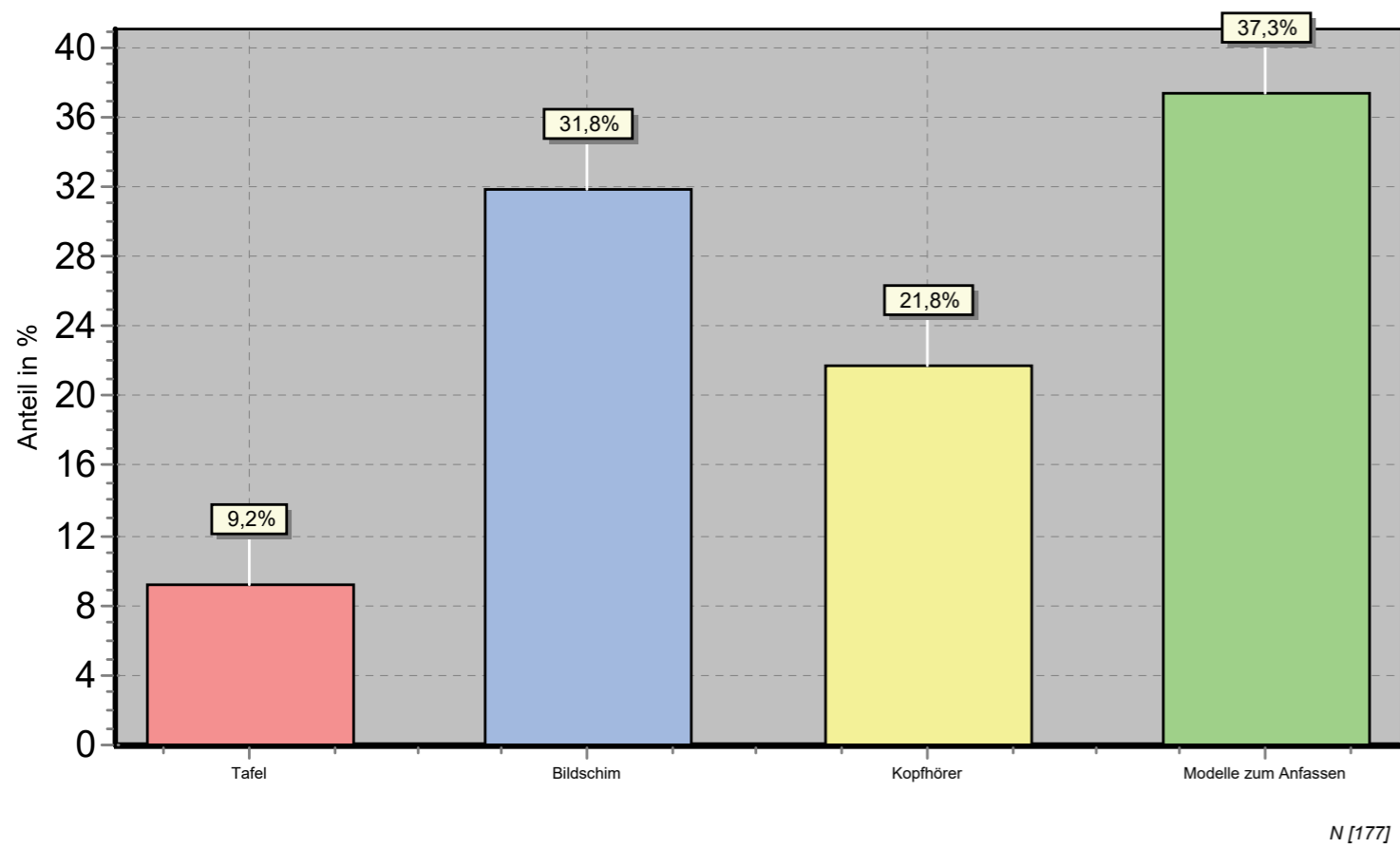
Vieles, was wir über die Vergangenheit wissen, haben Archäologen herausgefunden. Möchtest Du wissen, wie sie das machen?



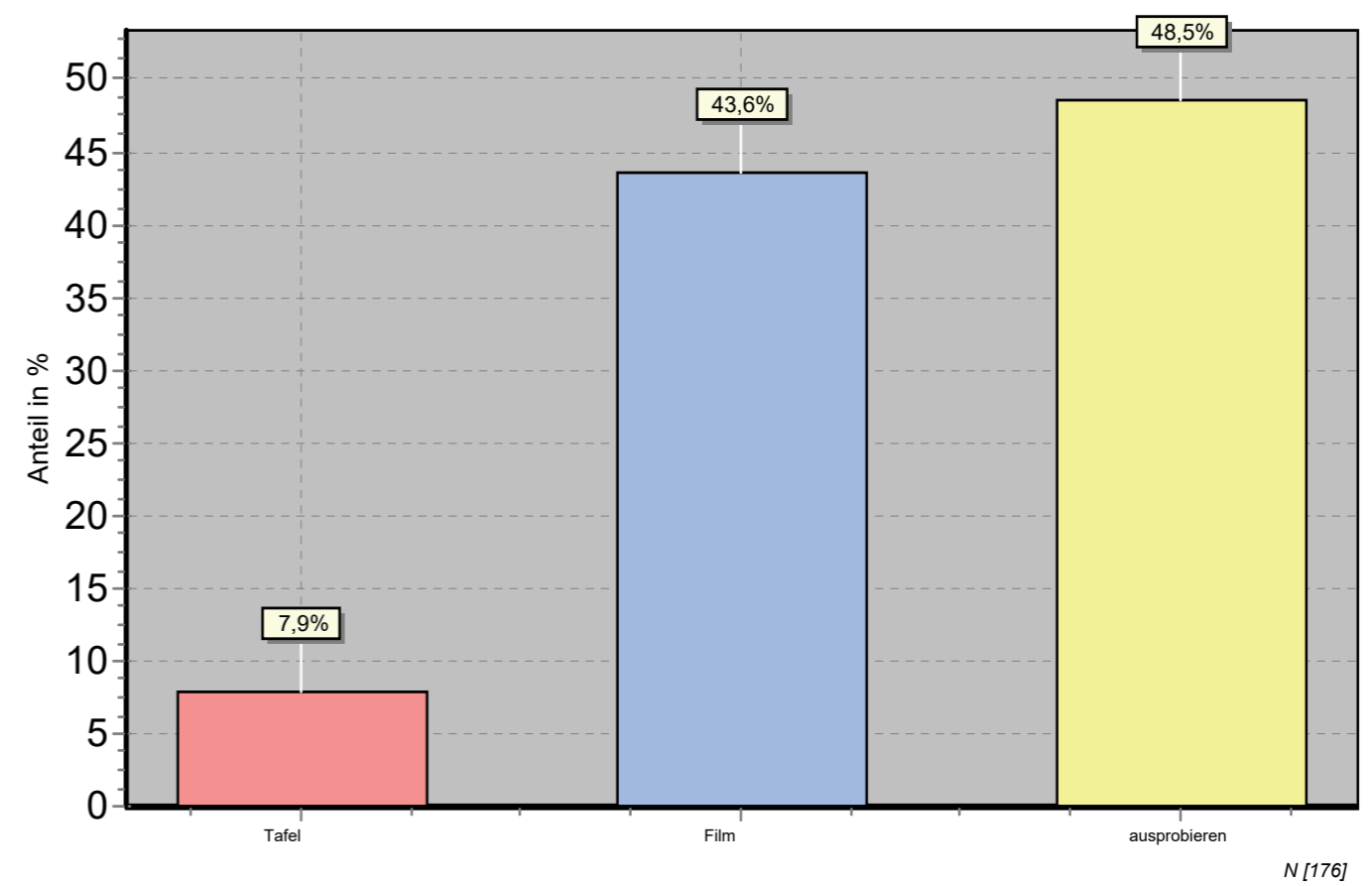
Möchtest Du gerne selbst einmal ausprobieren, wie ein Archäologe zu arbeiten?



Wie möchtest Du Fundstücke aus der Vergangenheit erklärt bekommen?

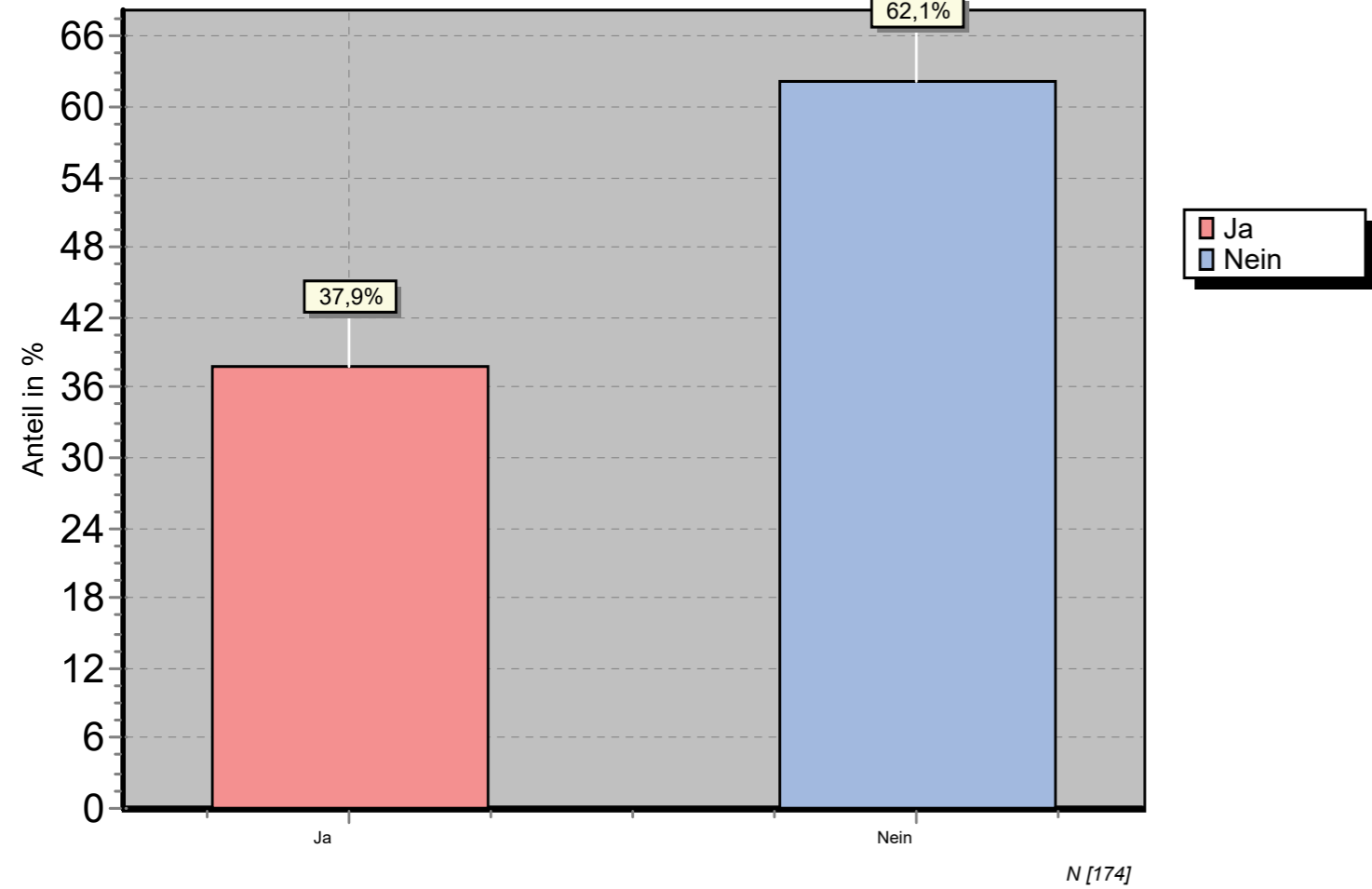


Wie sollen wir mittelalterliche Herstellungstechniken erklären?

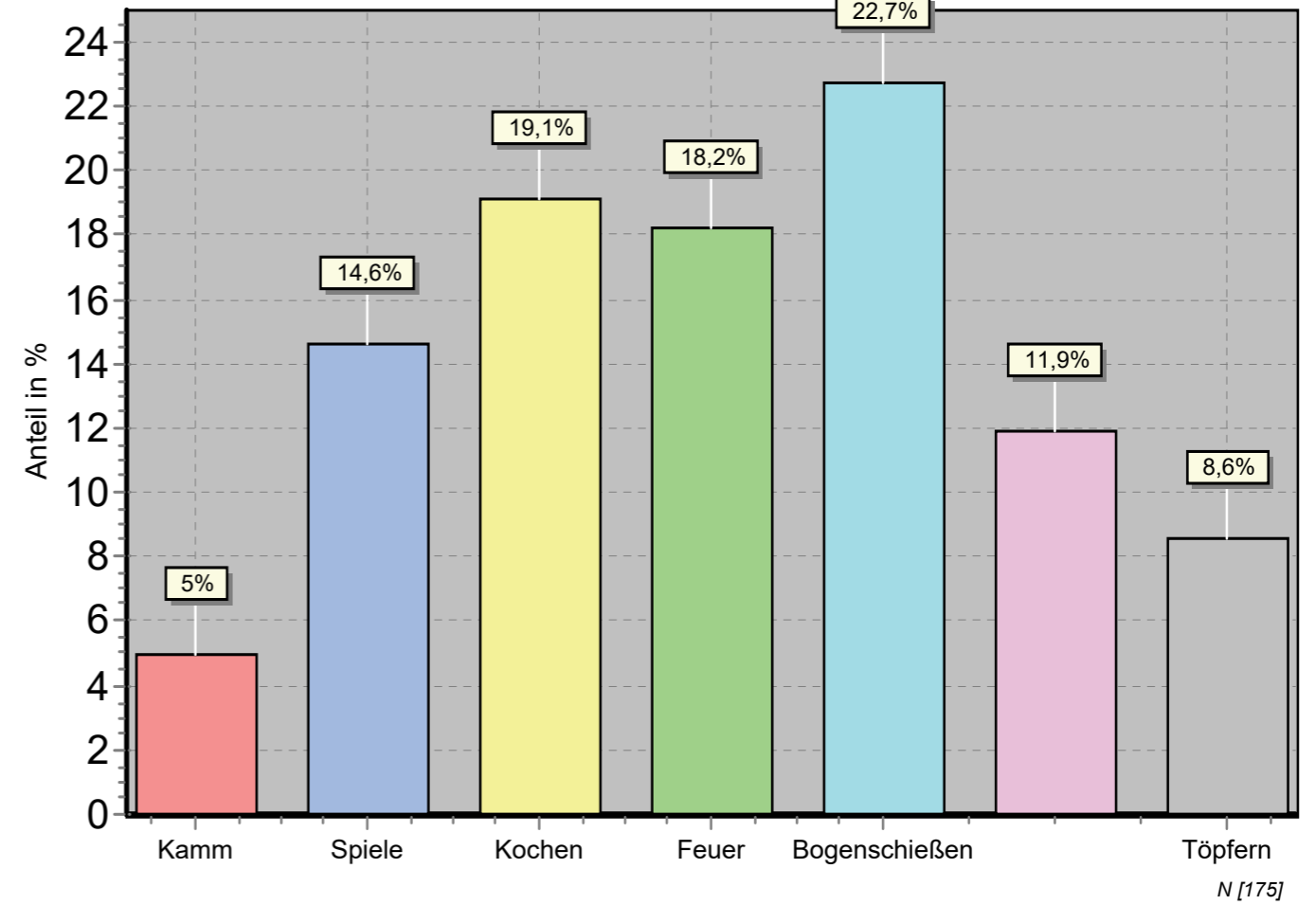


# Umfrage ältere Schüler

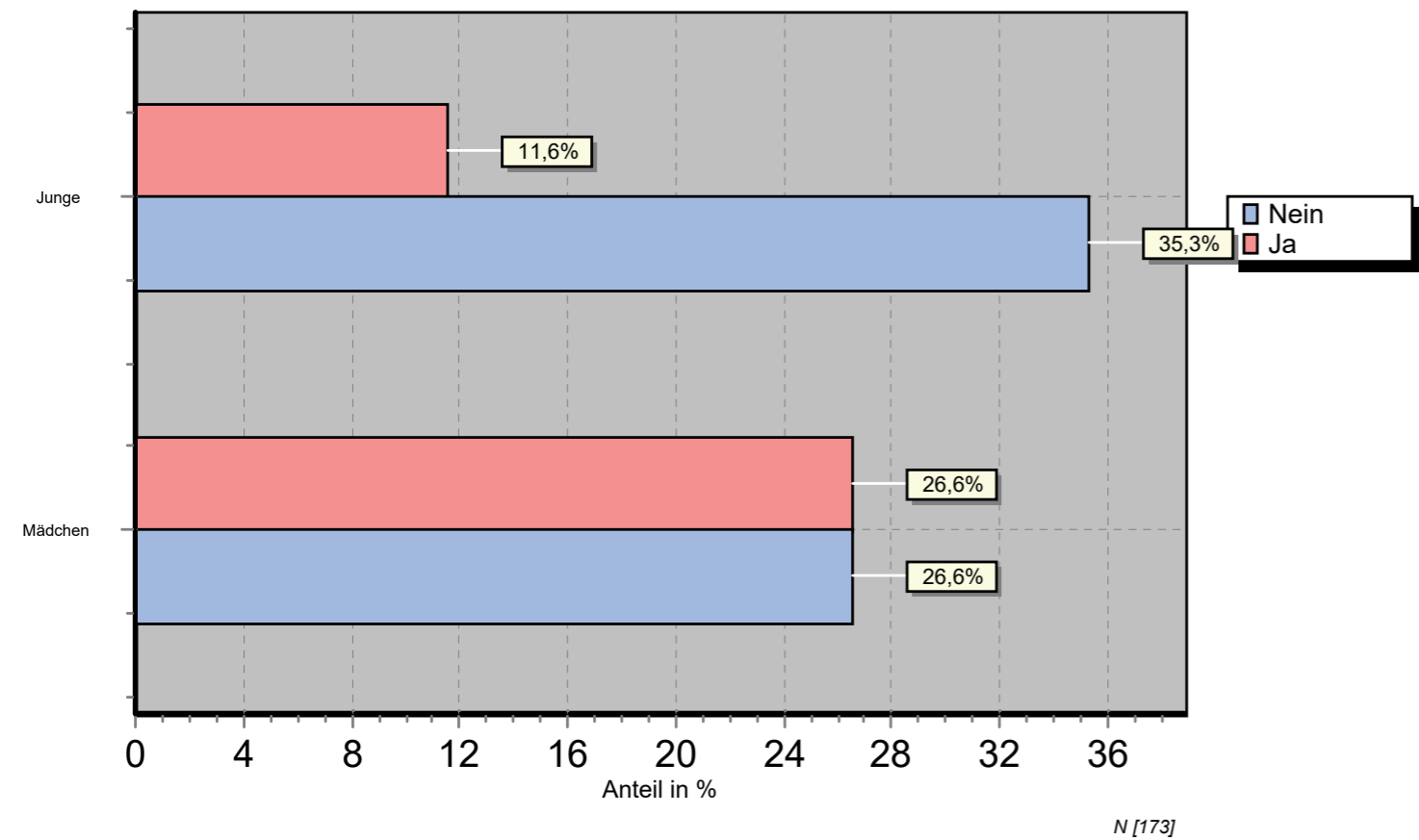
Möchtest Du gerne selbst ein Stück Stoff weben, wie man es früher gemacht hat?  
Auch wenn es einen ganzen Tag dauern kann?



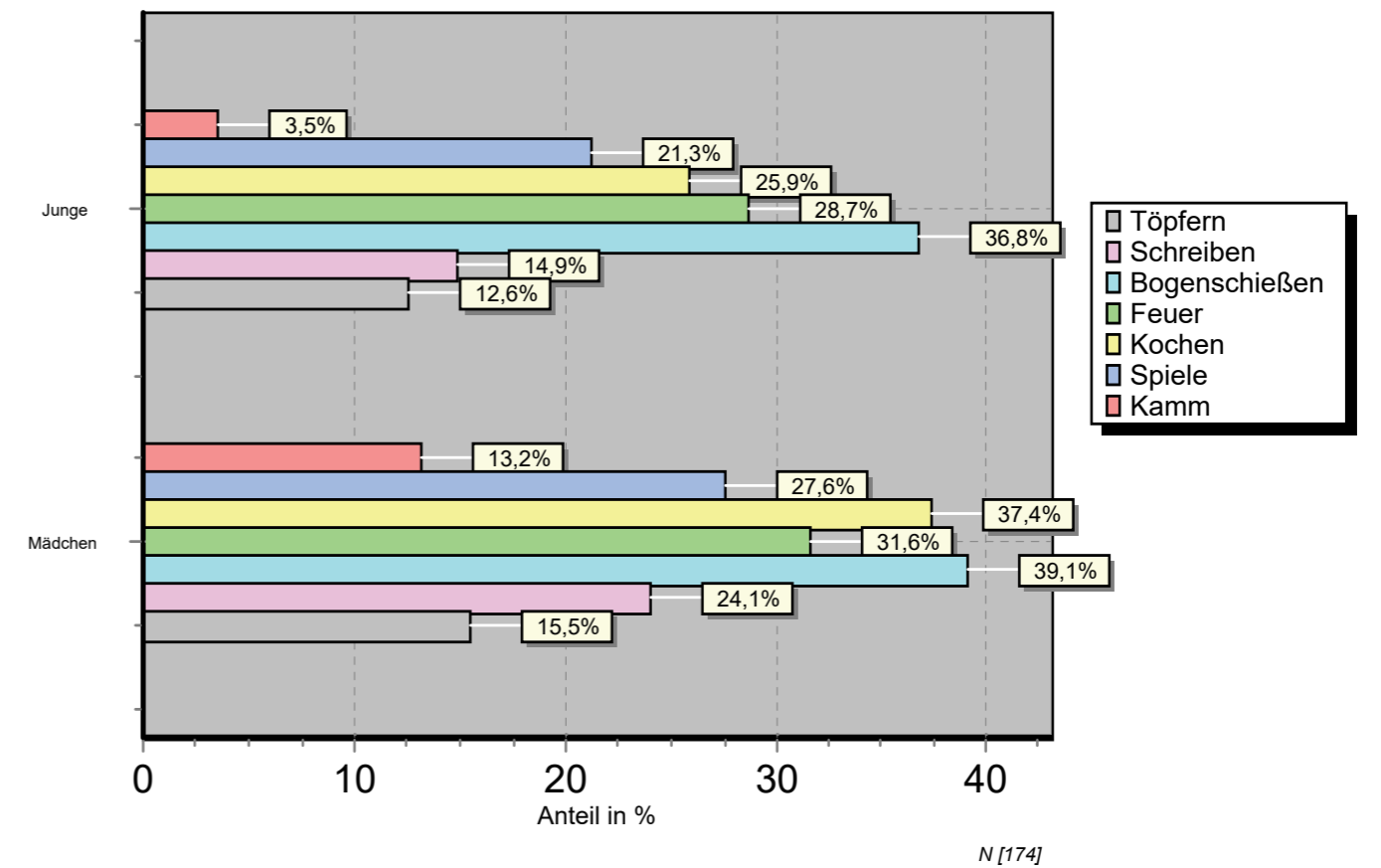
Wir wollen auch noch andere Sachen mit Euch entdecken.  
Kreuze alles an, was Du schon immer mal ausprobieren wolltest!



Möchtest Du gerne selbst ein Stück Stoff weben, wie man es früher gemacht hat?  
Auch wenn es einen ganzen Tag dauern kann?

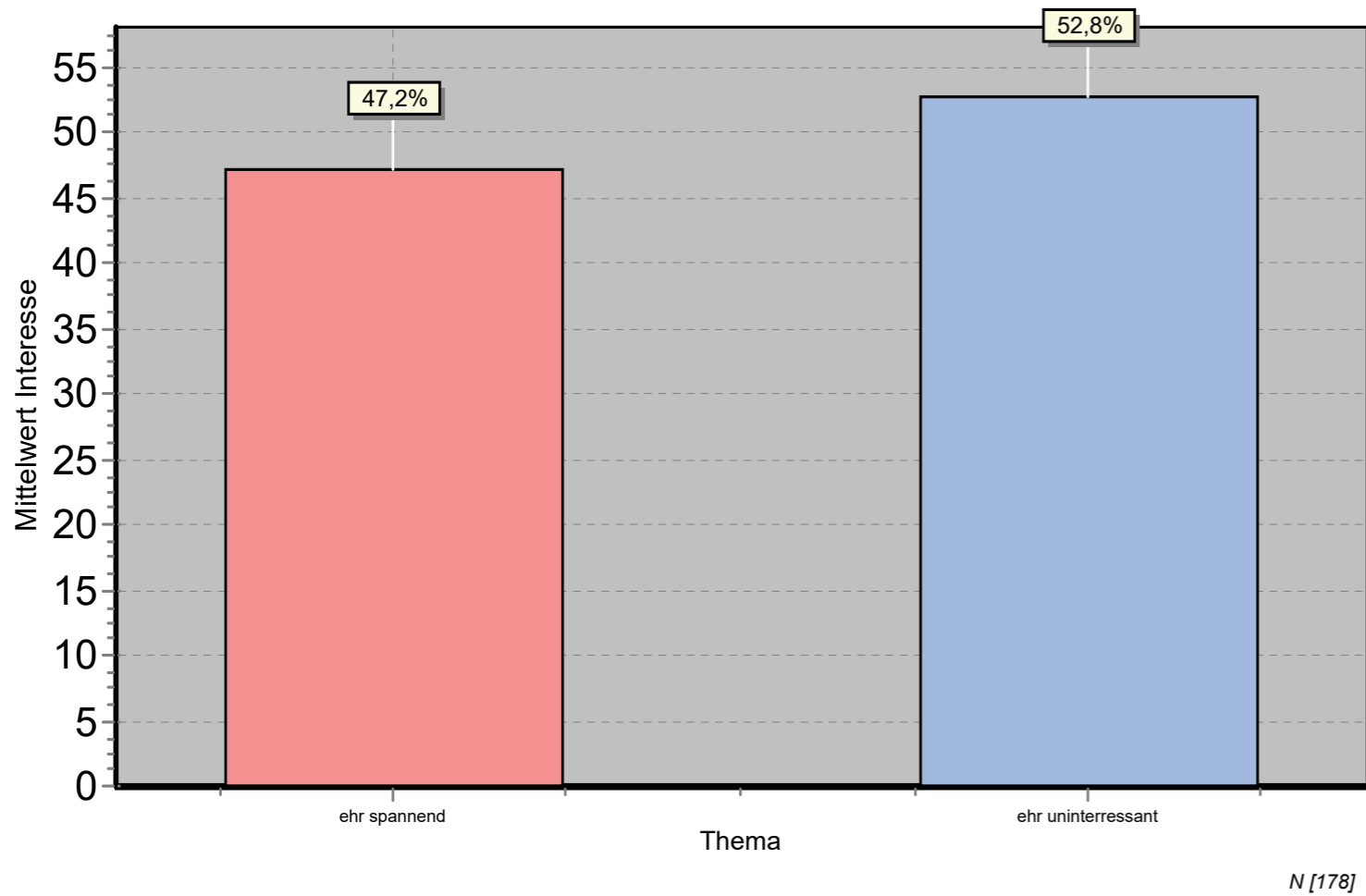


Wir wollen auch noch andere Sachen mit Euch entdecken.  
Kreuze alles an, was Du schon immer mal ausprobieren wolltest!

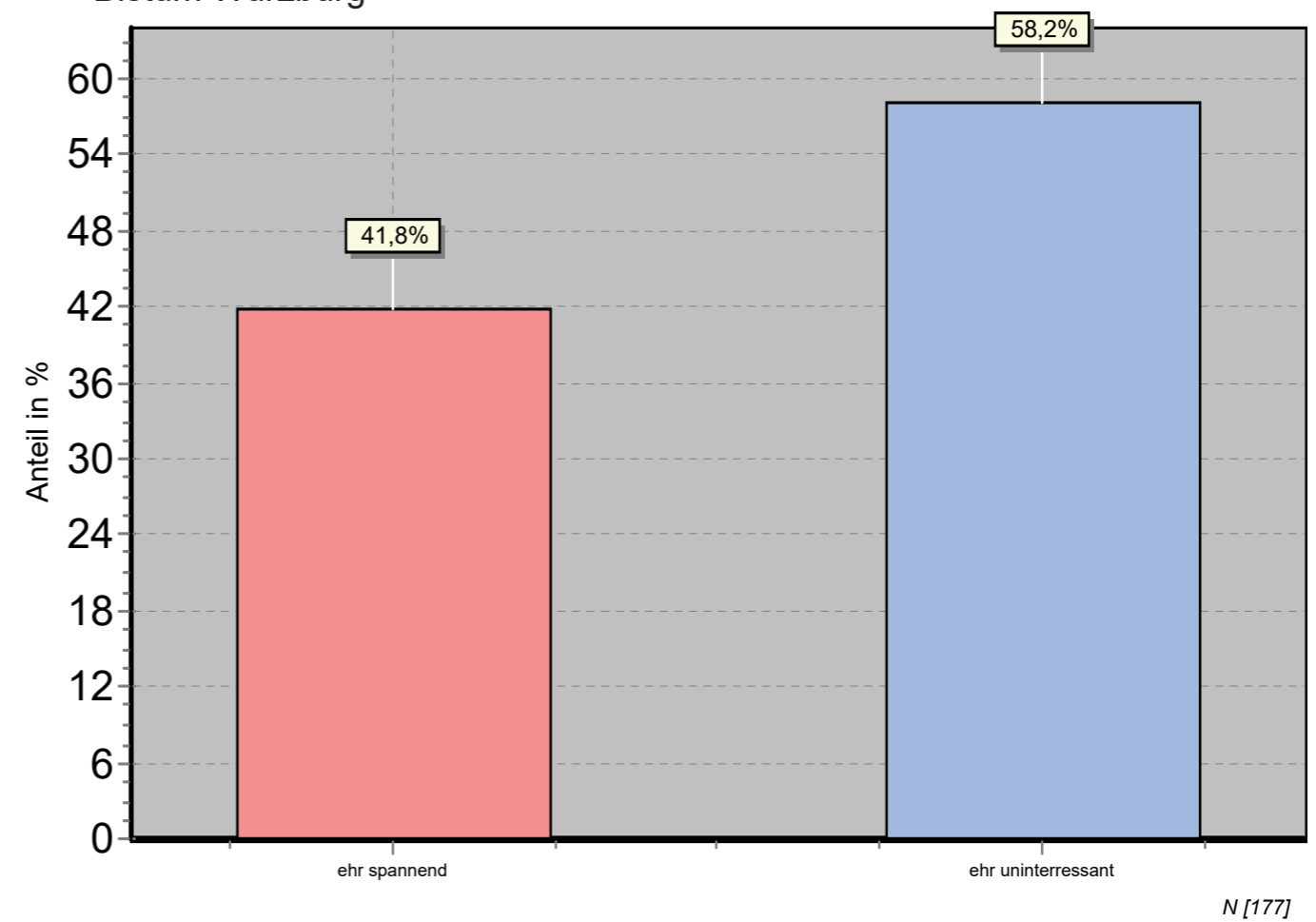


# Umfrage ältere Schüler

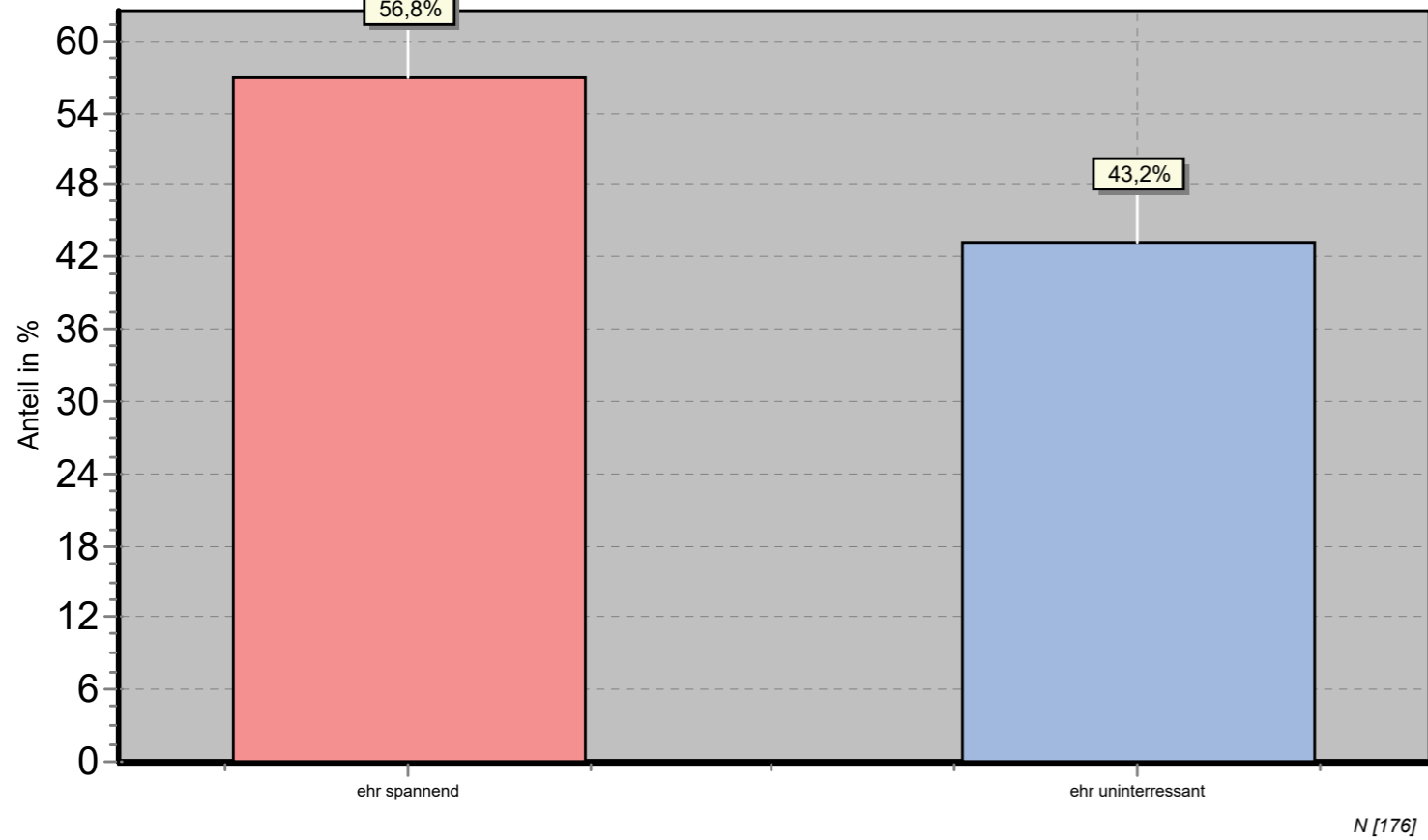
## Sonderausstellungsthema Mobilität: Vom Ochsenkarren zum E-Mobil



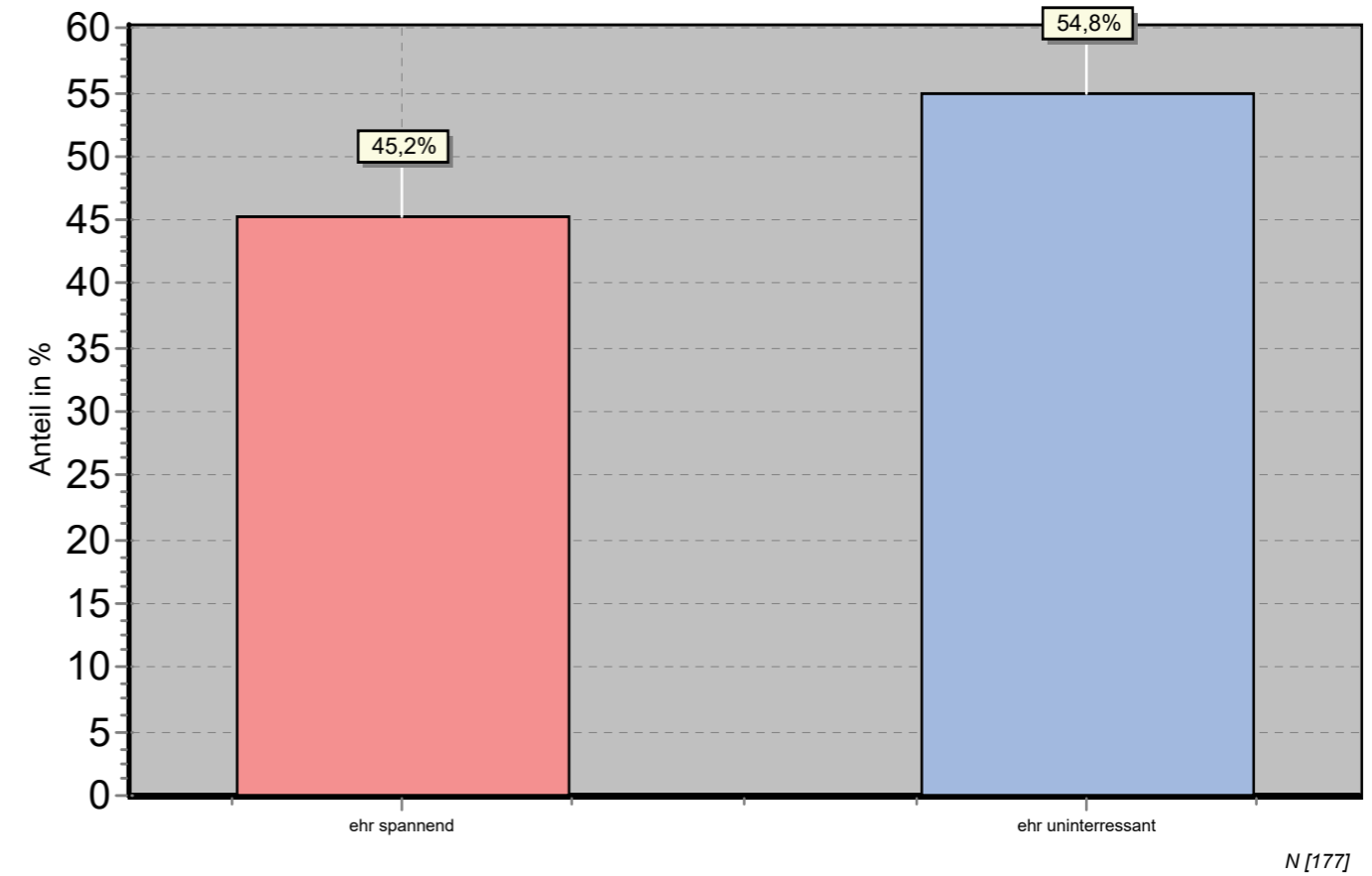
## Sonderausstellungsthema Bad Neustadt im Spätmittelalter - Amtsstadt im Bistum Würzburg



## Sonderausstellungsthema Bad Neustadt als Gesundheitszentrum: Von der ersten Apotheke zum Rhön-Klinikum

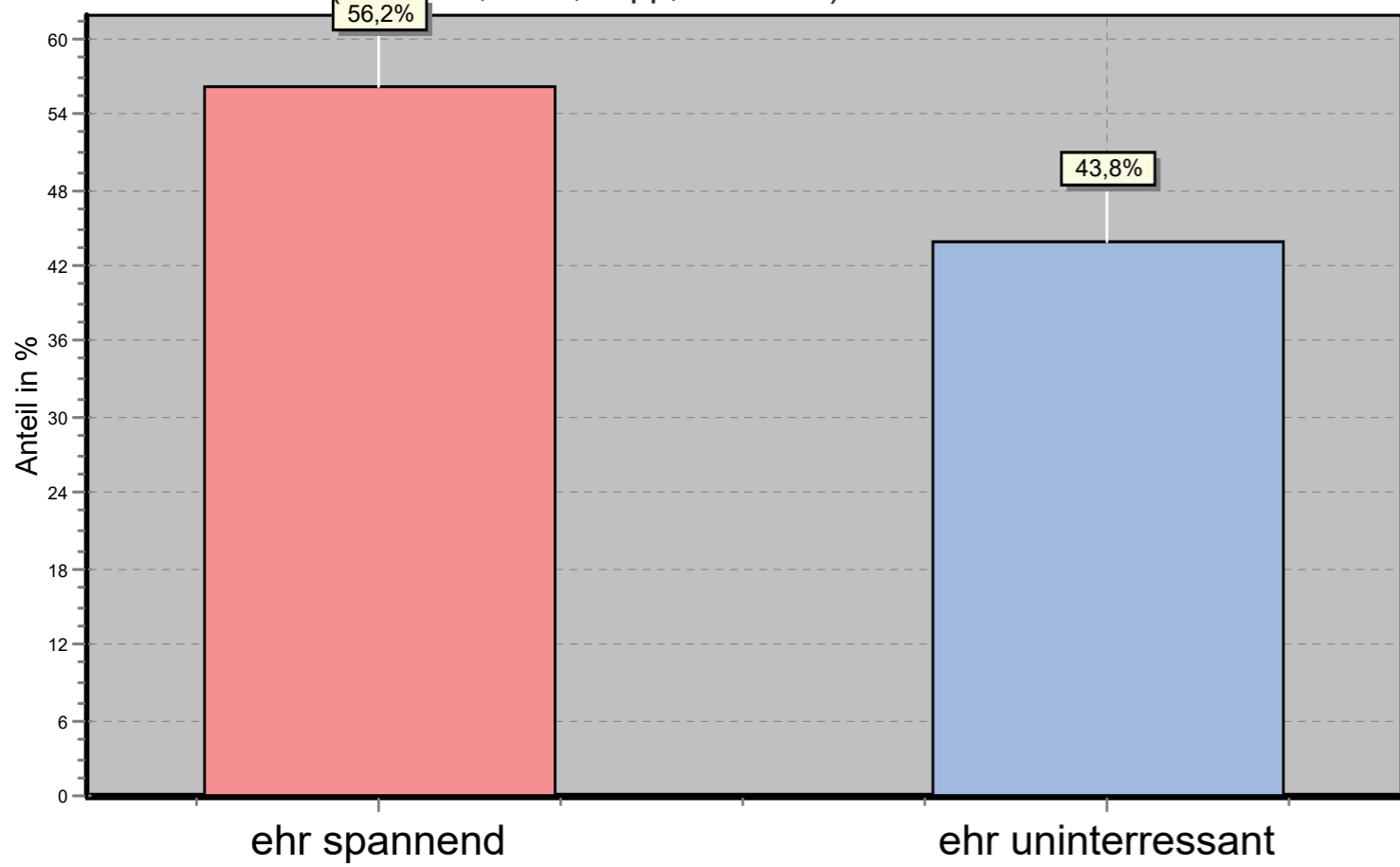


## Sonderausstellungsthema Altes Handwerk in Bad Neustadt und der Region



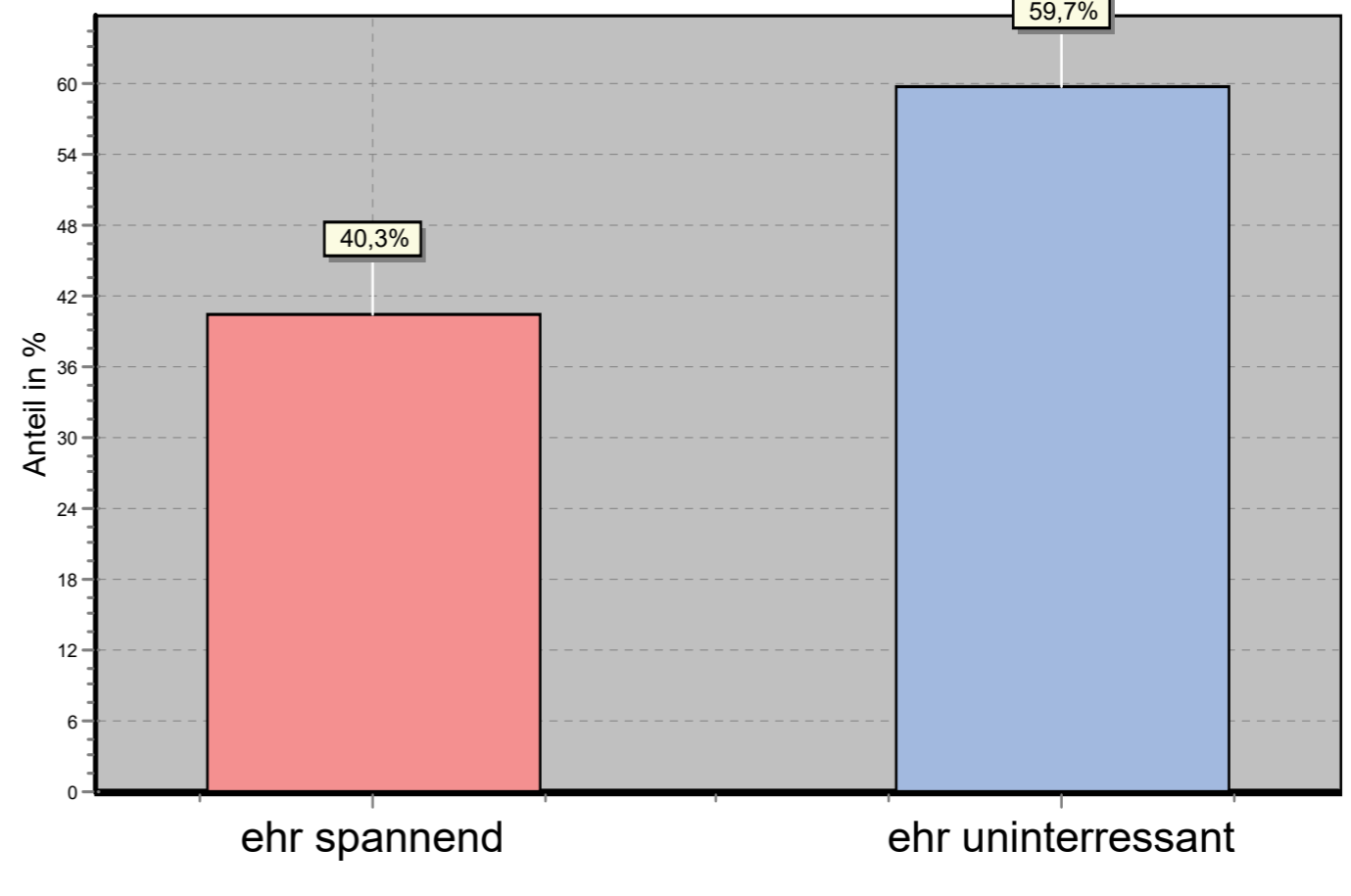
# Umfrage ältere Schüler

## Sonderausstellungsthema Industrialisierung - Entstehung und Entwicklung Neustädter Firmen (Siemens, Preh, Jopp, Kunert...)



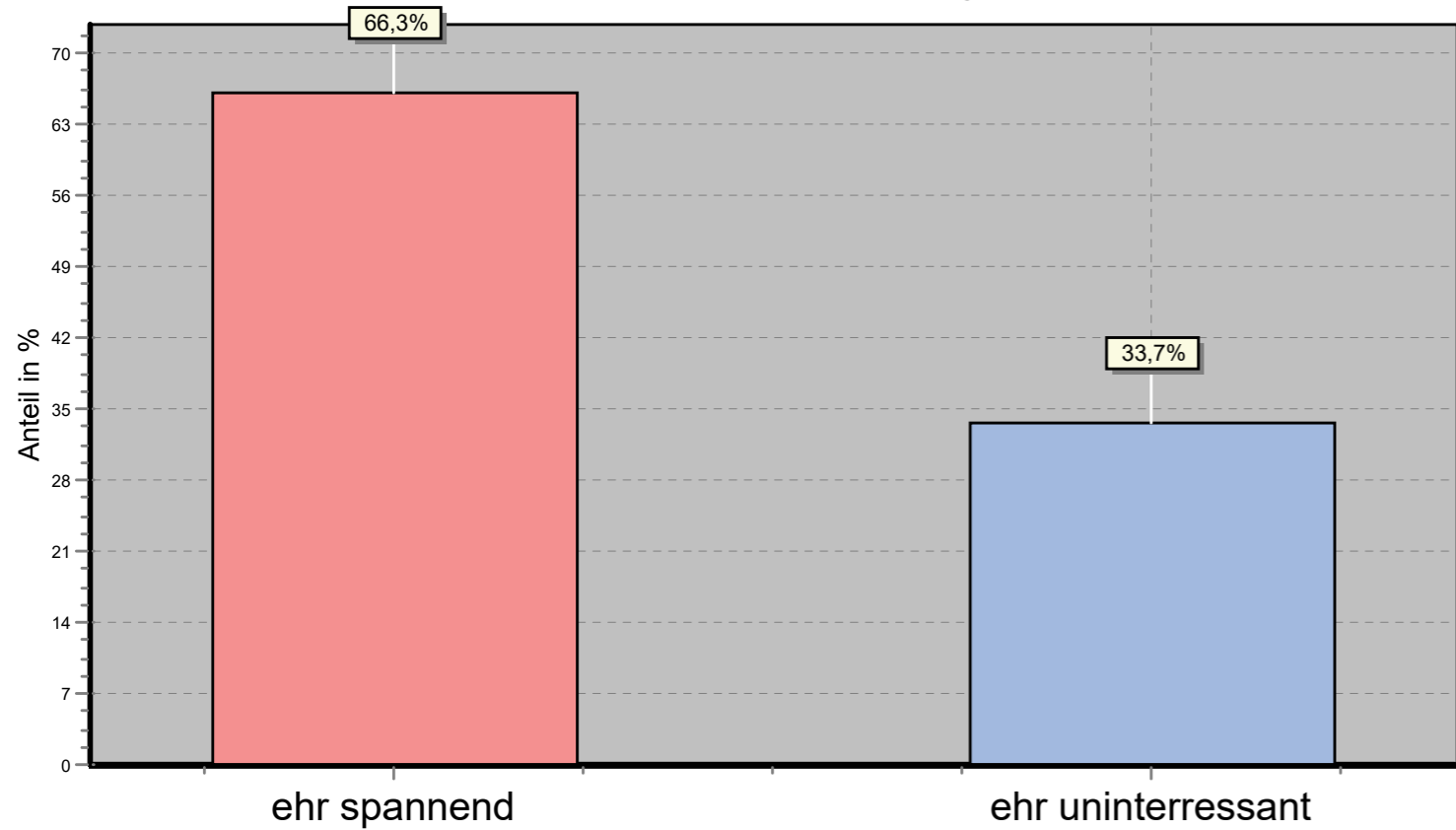
N [178]

## Sonderausstellungsthema Die jüdische Gemeinde von Bad Neustadt



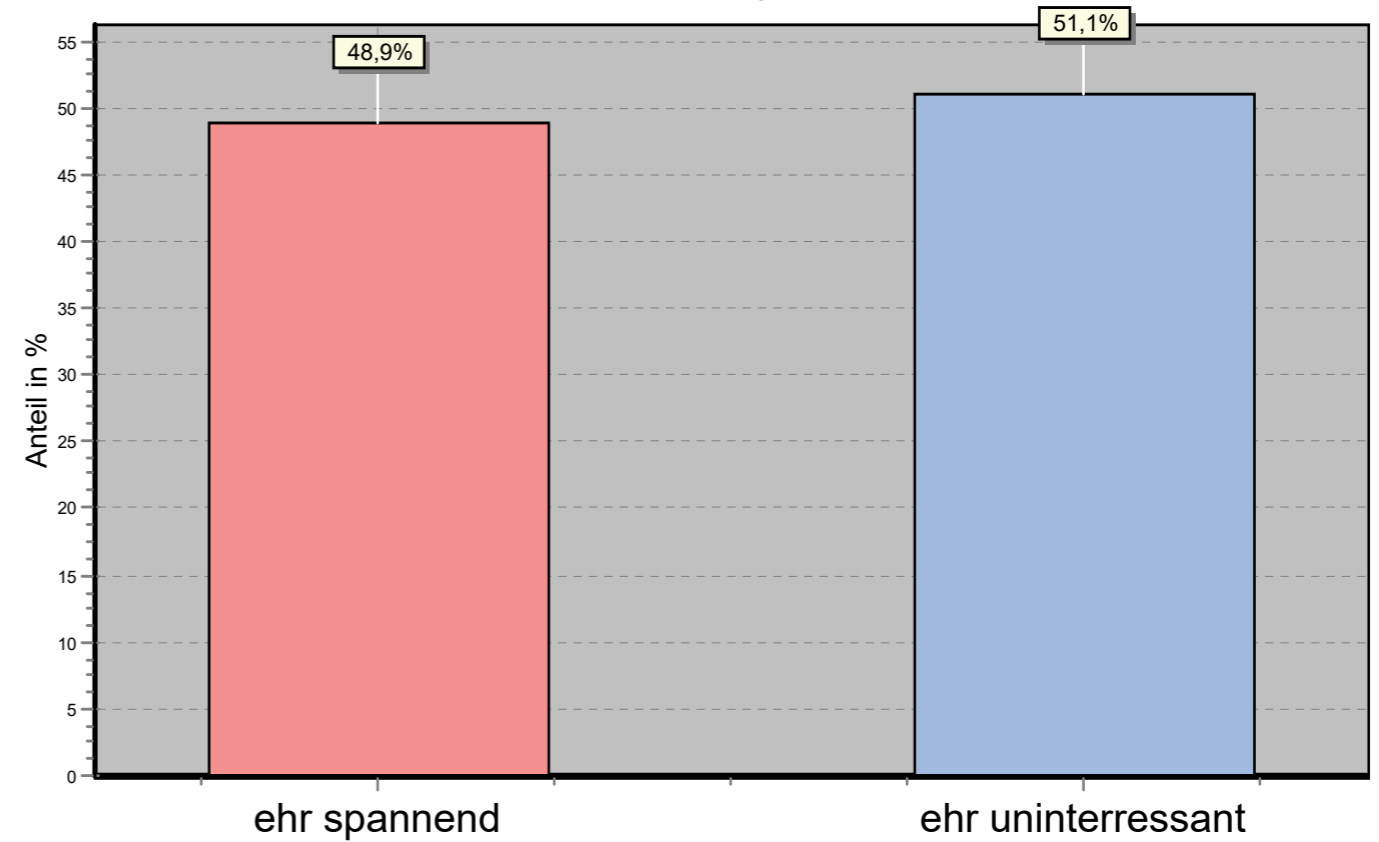
N [176]

## Sonderausstellungsthema Nationalsozialismus in Bad Neustadt und der Region



N [175]

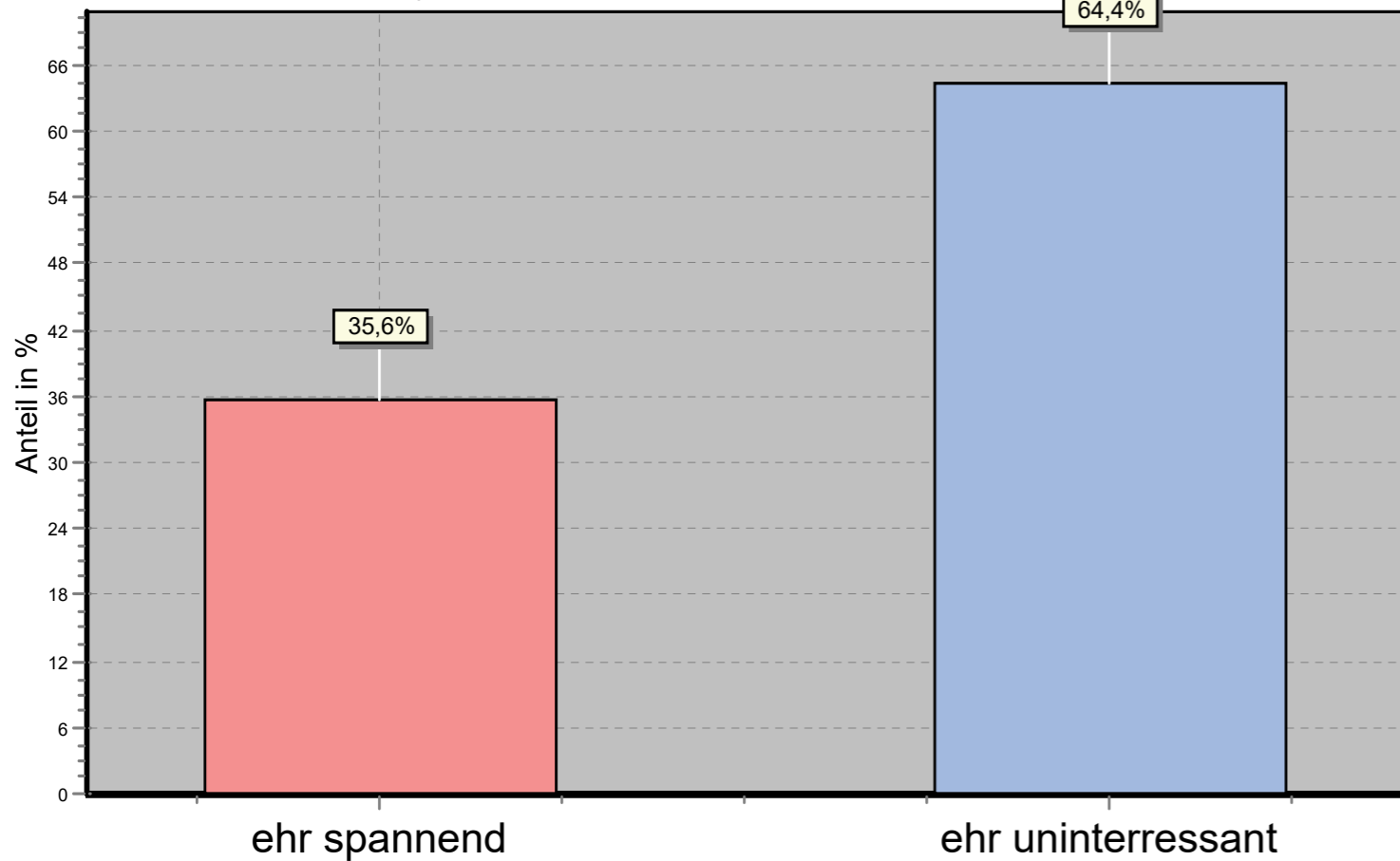
## Sonderausstellungsthema Geschichte der Salzburg



N [176]

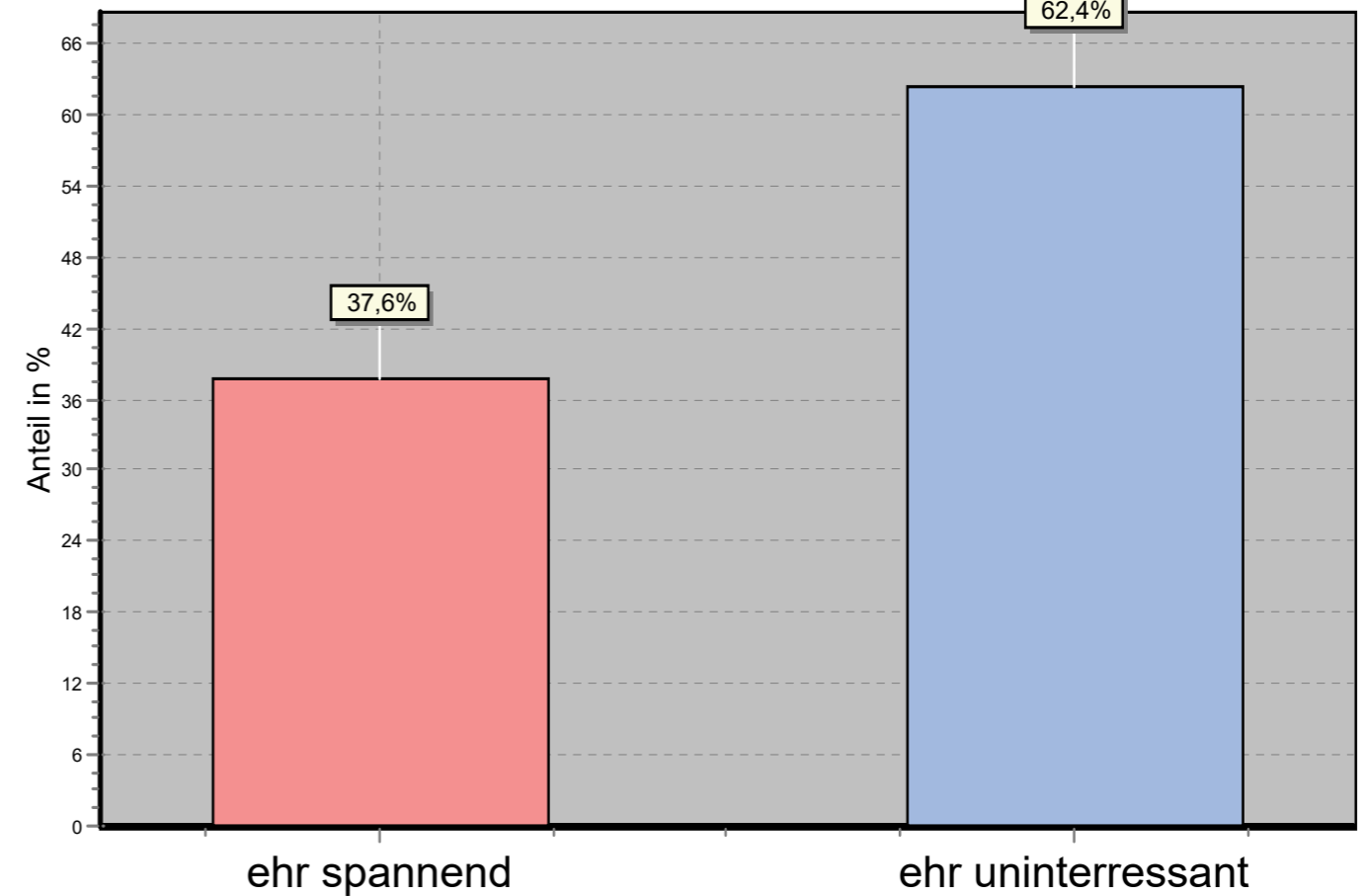
# Umfrage ältere Schüler

## Sonderausstellungsthema Kloostergeschichten (Karmelitenkloster, Kloster Bildhausen, Wechterswinkel)



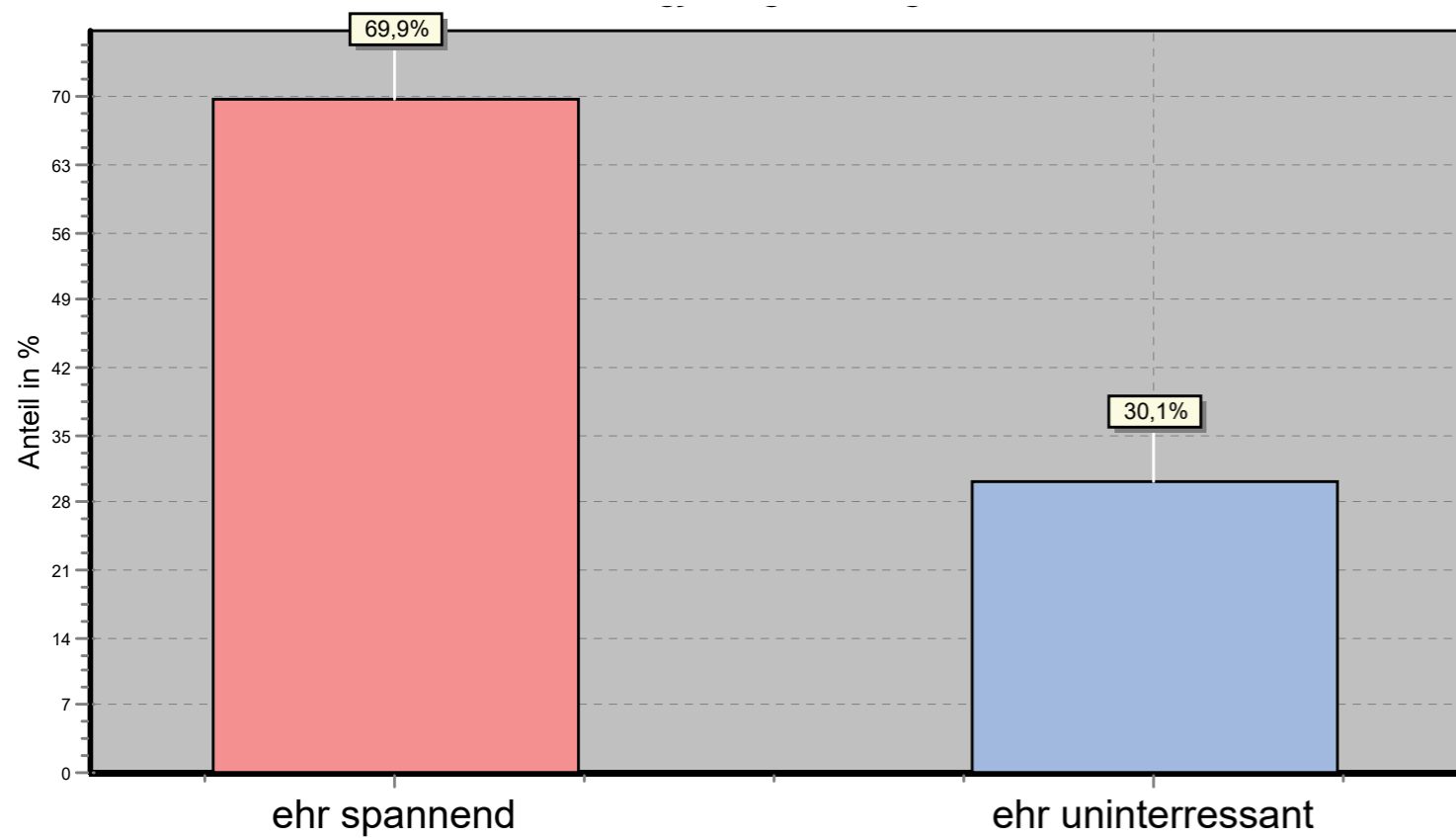
N [177]

## Sonderausstellungsthema Neustädter Zeitungskrieg - antisemitische Strömungen und Gegenströmungen um 1800



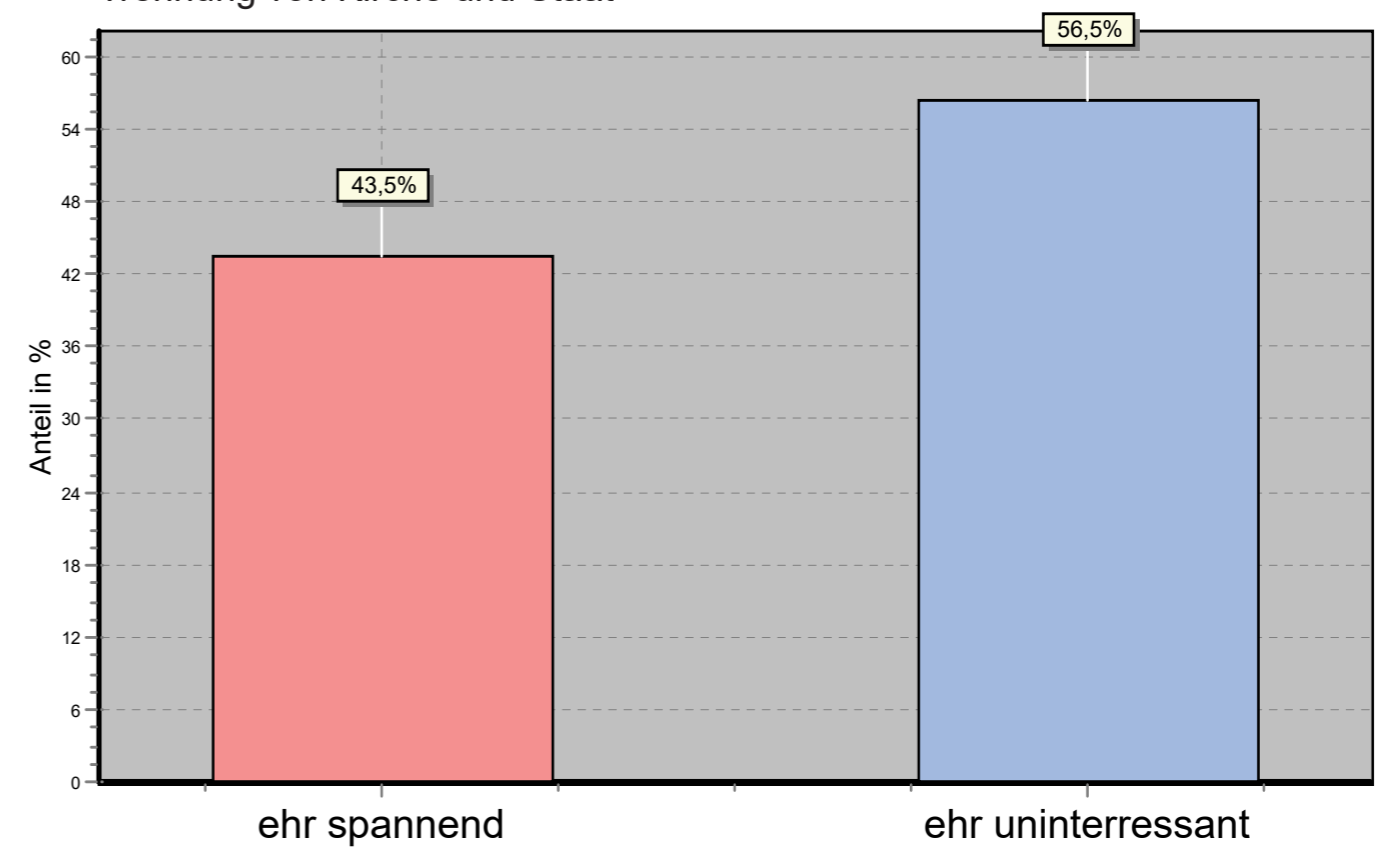
N [173]

## Sonderausstellungsthema Dreißigjähriger Krieg



N [176]

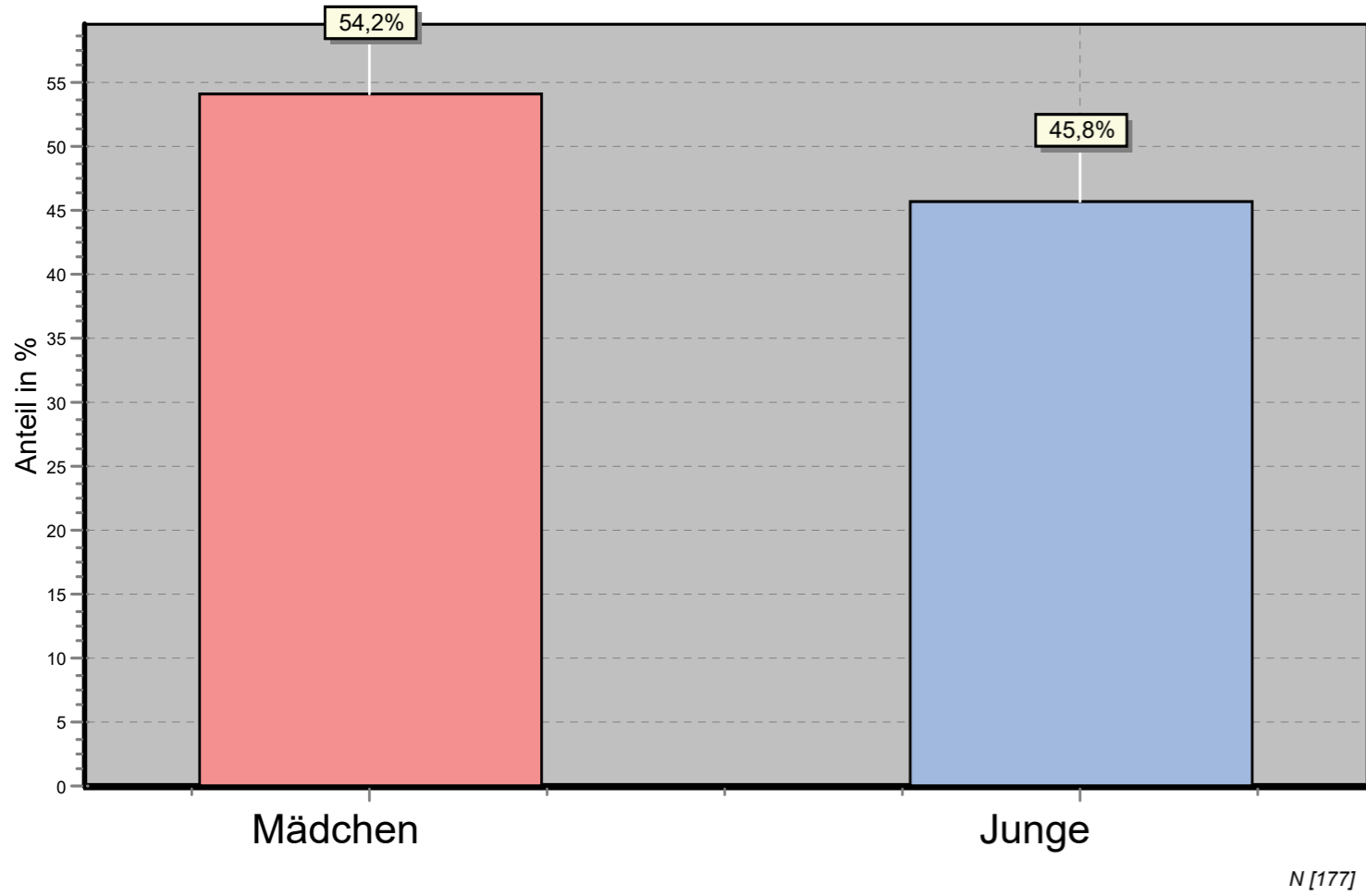
## Sonderausstellungsthema Umbrüche im Zuge der französischen Revolution - Trennung von Kirche und Staat



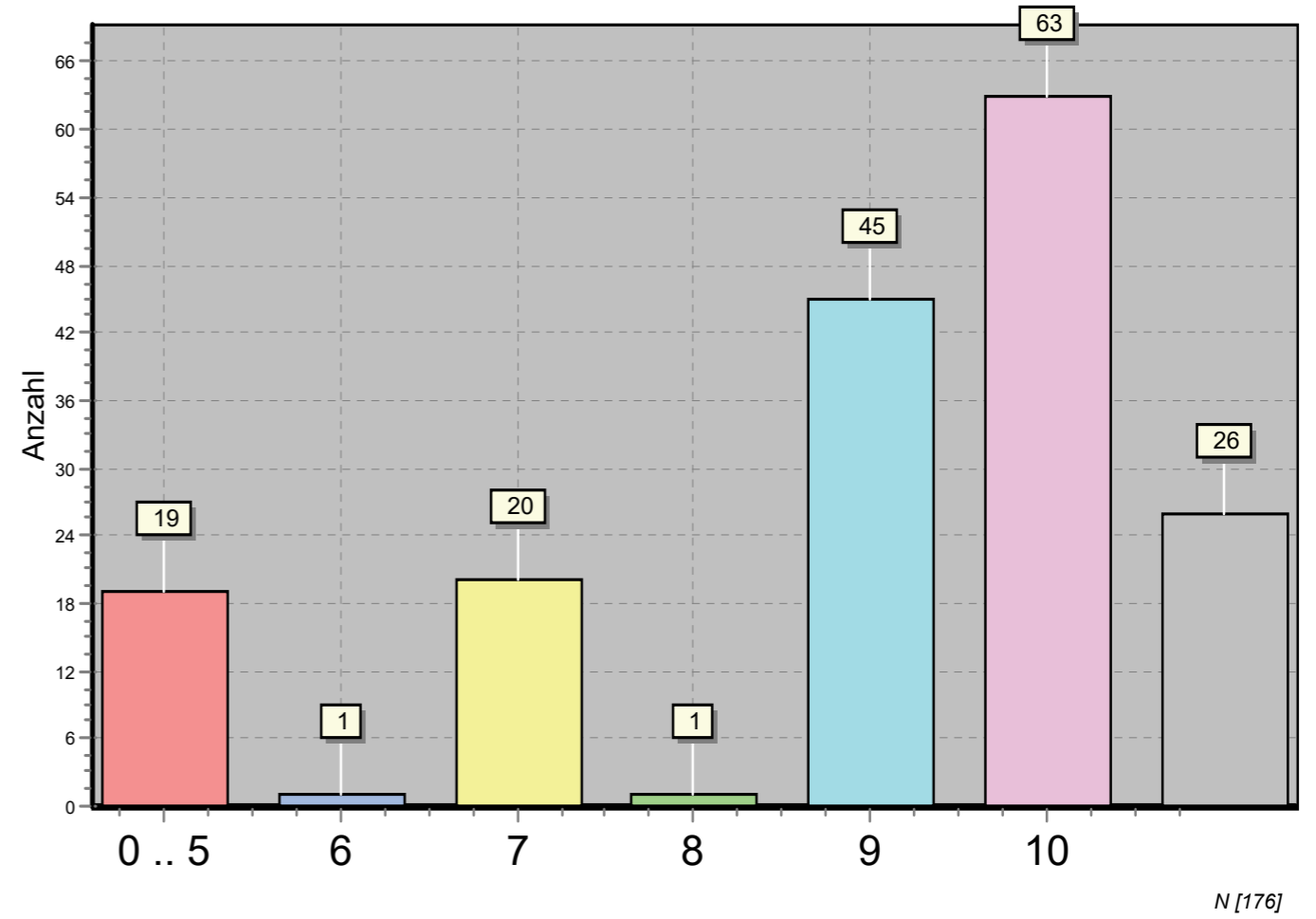
N [177]

# Umfrage ältere Schüler

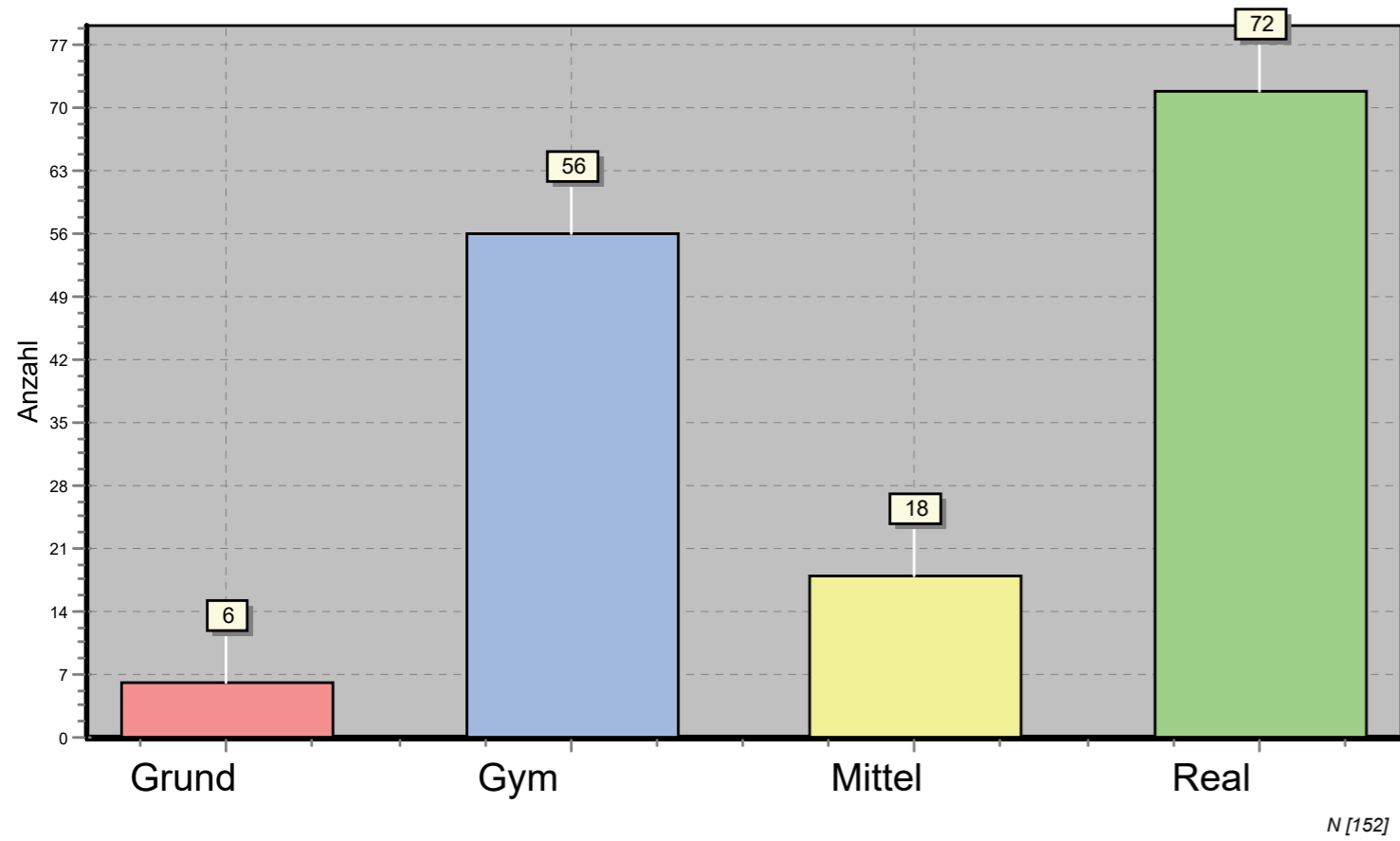
## Bist Du ein



## Welche Jahrgangsstufe besuchst Du?



## Welche Schule besuchst Du?



## Wie oft bist Du im letzten Jahr in einer Ausstellung oder einem Museum gewesen?

